

Принципы здорового

питания

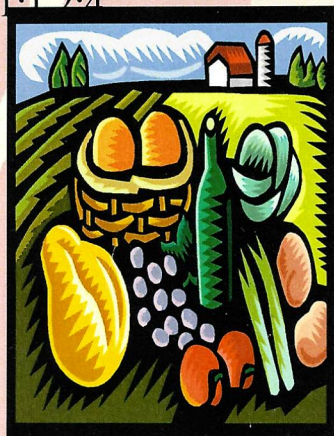
Умеренность

Она необходима для соблюдения баланса между поступающей с пищей и расходуемой в процессе жизне-деятельности энергией. Установлено, что в среднем при основном обмене затрачивается около 1 ккал на 1 кг массы тела за 1 ч. У людей, постоянно испытывающих физические нагрузки, основной обмен, как правило, повышается в пределах 30%.



Разнообразие

Население нашей планеты использует для питания тысячи пищевых продуктов и ещё больше кулинарных блюд. Энергетическая ценность рациона питания зависит от входящих в его состав белков, жиров, углеводов, витаминов, минеральных веществ и воды. Оптимальным в рационе здорового человека считается соотношение белков, жиров и углеводов, близкое к 1:1:2:4.



Режим питания

Режим питания человека обычно регулируется аппетитом. Но необходимо иметь в виду, что аппетит сохраняется даже после приема пищи. Это связано с необходимостью переваривания и всасывания пищевых веществ. И только после начала поступления их в кровь возбуждение пищевого центра начинает сменяться его торможением.

